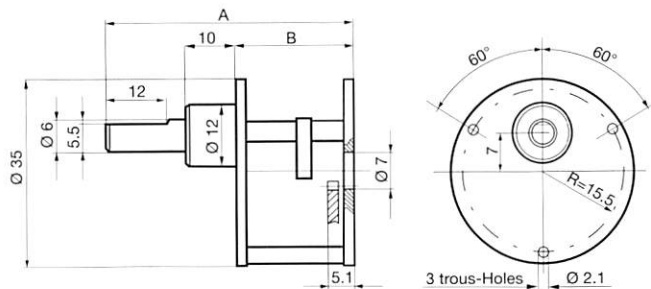


Gearbox 4230

- Available with cover / page 13
- Motor pinion N° 4230 - 50 / page 13

Engranaje de reducción 4230

- Disponible con carcasa / pagina 13
- Piñón del motor N° 4230 - 50 / pagina 13.



Axial load, Carga axial: 30 N max.

Angular backlash, Juego angular: 1°

Dimensions in mm / Medida en mm

Order N° N° de pedido	Maximum torque Par de torsión max.	Ratio Transmisión	A	B	Sense of rotation Dirección de rotac.
4230.6	0.1	6 : 1	37.5	12.5	=
4230.10	0.1	10 : 1	37.5	12.5	=
4230.18	0.2	18 : 1	40.0	15.0	≠
4230.30	0.2	30 : 1	40.0	15.0	≠
4230.60	0.3	60 : 1	42.5	17.5	=
4230.100	0.6	100 : 1	42.5	17.5	=
4230.200	0.6	200 : 1	45.0	20.0	≠
4230.500	0.6	500 : 1	47.5	22.5	=
4230.900	0.6 Nm	900 : 1	47.5	22.5	=

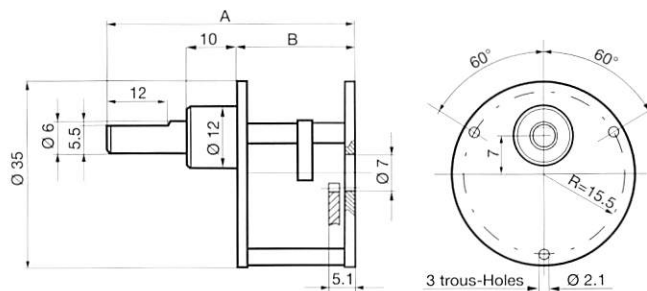


Gearbox 5230

- Heat treated shafts
- Selective pinions heat treated
- Design forbidding grease drain off
- Available with cover / page 13
- Motor pinion N° 4230 - 50 / page 13

Engranaje de reducción 5230

- Ejes en acero templado
- Algunos piñones templados
- Sistema para retener la grasa
- Disponible con carcasa / pagina 13
- Piñón del motor N° 4230 - 50 / pagina 13

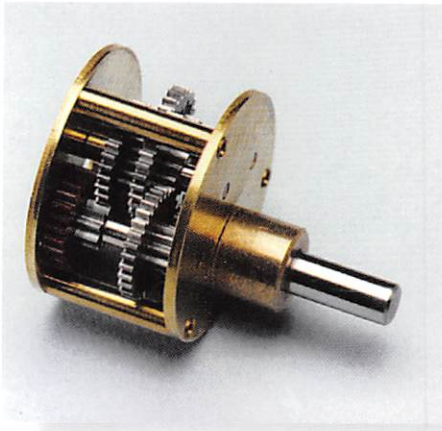


Axial load, Carga axial: 30 N max.

Angular backlash, Juego angular: 1°

Dimensions in mm / Medida en mm

Order N° N° de pedido	Maximum torque Par de torsión max.	Ratio Transmisión	A	B	Sense of rotation Dirección de rotac.
5230.6	0.1	6 : 1	37.5	12.5	=
5230.10	0.1	10 : 1	37.5	12.5	=
5230.18	0.2	18 : 1	40.0	15.0	≠
5230.30	0.2	30 : 1	40.0	15.0	≠
5230.60	0.3	60 : 1	42.5	17.5	=
5230.100	0.6	100 : 1	42.5	17.5	=
5230.200	0.6	200 : 1	45.0	20.0	≠
5230.500	0.6	500 : 1	47.5	22.5	=
5230.900	0.6 Nm	900 : 1	47.5	22.5	=

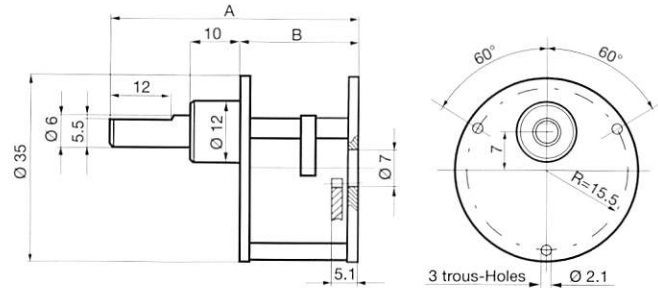


**Gearbox 5230
H Version**

- Heat treated shafts
- Selective pinions heat treated
- Design forbidding grease drain off
- Available with cover / page 13
- Motor pinion N° 4230 - 50 / page 13

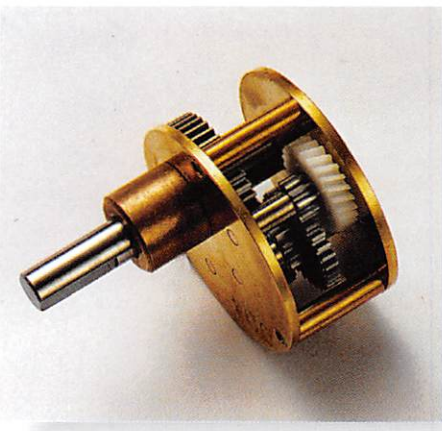
**Engranaje de reducción 5230
Variacion H**

- Ejes en metal duro
- Algunos piñones templados
- Sistema para retener la grasa
- Disponible con carcasa / pagina 13
- Piñón del motor N° 4230 - 50 / pagina 13



Axial load, Carga axial: 30 N max.
Angular backlash, Juego angular: 1°
Dimensions in mm /Medida en mm

Order N° N° de pedido	Maximum torque Par de torsión max.	Ratio Transmisión	A	B	Sense of rotation Dirección de rotac.
5230.H 6	0.2	6 :1	37.5	12.5	=
5230.H 10	0.2	10 :1	37.5	12.5	=
5230.H 18	0.4	18 :1	40.0	15.0	≠
5230.H 30	0.4	30 :1	40.0	15.0	≠
5230.H 60	0.6	60 :1	42.5	17.5	=
5230.H 100	0.9	100 :1	42.5	17.5	=
5230.H 200	0.9	200 :1	45.0	20.0	≠
5230.H 500	0.9	500 :1	47,5	22.5	=
5230.H 900	0.9 Nm	900 :1	47.5	22.5	=

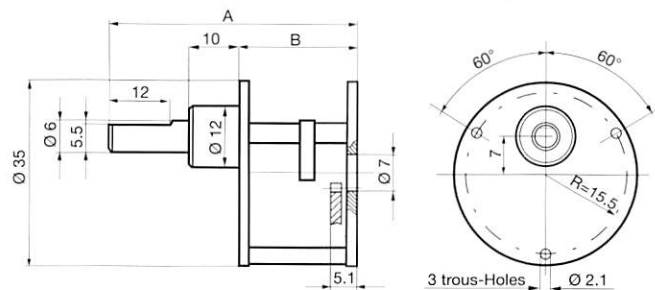


**Gearbox 5230
Heliplastic**

- Helical motor pinion and meshing gear in plastic
- Heat treated shafts
- Selective pinions heat treated
- Design forbidding grease drain off
- Available with cover / page 13

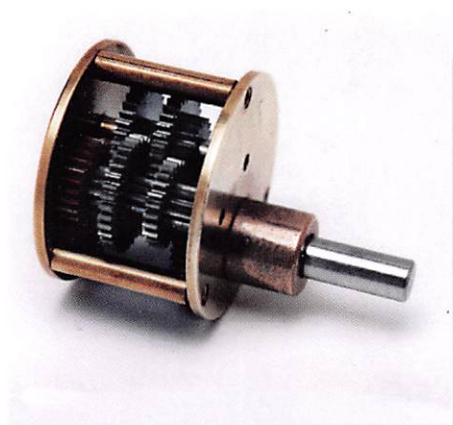
**Engranaje de reducción 5230
Heliplástico**

- Rueda de engrane y piñón del motor en plástico con dentado inclinado
- Ejes en acero templado
- Algunos piñones templados
- Sistema para retener la grasa
- Disponible con carcasa / pagina 13



Axial load, Carga axial: 30 N max.
Angular backlash, Juego angular: 1°
Dimensions in mm /Medida en mm

Order N° N° de pedido	Maximum torque Par de torsión max.	Ratio Transmisión	A	B	Sense of rotation Dirección de rotac.
5230.PL.6	0.1	6 :1	37.5	12.5	=
5230.PL.10	0.1	10 :1	37.5	12.5	=
5230.PL.18	0.2	18 :1	40.0	15.0	≠
5230.PL.30	0.2	30 :1	40.0	15.0	≠
5230.PL.60	0.3	60 :1	42.5	17.5	=
5230.PL.100	0.6	100 :1	42.5	17.5	=
5230.PL.200	0.6	200 :1	45.0	20.0	≠
5230.PL.500	0.6	500 :1	47,5	22.5	=
5230.PL.900	0.6 Nm	900 :1	47.5	22.5	=



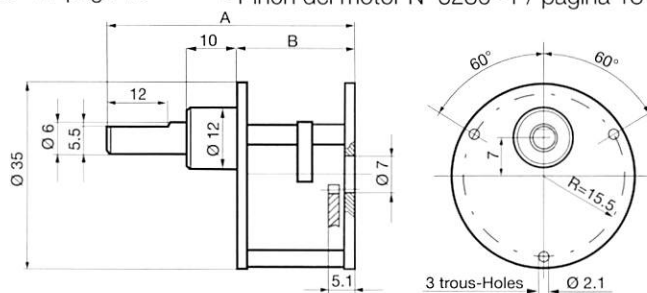
Gearbox 6230

- Optimized teeth profile
- Heat treated shafts
- Selective pinions heat treated
- Design forbidding grease drain off
- Available with cover / page 13
- Motor pinion N° 6230 -1 / page 13

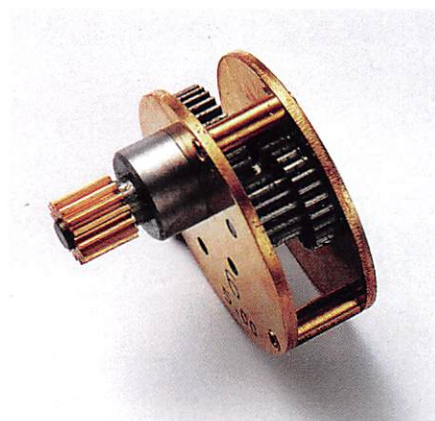
Engranaje de reducción 6230

- Perfil del engranaje optimal
- Ejes en acero templado
- Algunos piñones templados
- Sistema para retener la grasa
- Disponible con carcasa / pagina 13
- Piñón del motor N° 6230 -1 / pagina 13

Axial load, Carga axial: 30 N max.
 Angular backlash, Juego angular: 1°
 Dimensions in mm / Medida en mm



Order N° N° de pedido	Maximum torque Par de torsión max.	Ratio Transmisión	A	B	Sense of rotation Dirección de rotac.
6230.5	0.1	5.85 :1	37.5	12.5	=
6230.9	0.1	9.69 :1	37.5	12.5	=
6230.17	0.2	17.55 :1	40.0	15.0	≠
6230.29	0.2	29.07 :1	40.0	15.0	≠
6230.59	0.3	59.67 :1	42.5	17.5	=
6230.98	0.6	98.85 :1	42.5	17.5	=
6230.202	0.6	202.88 :1	45.0	20.0	≠
6230.501	0.6	501.17 :1	47.5	22.5	=
6230.889	0.6 Nm	889.62 :1	47.5	22.5	=



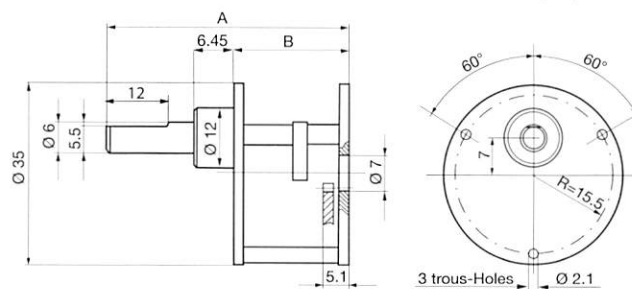
Junior Gearbox

- Strengthened gearbox, optimal torque
- Heat treated shafts
- Bearing and output shaft steel heat treated
- Gear meshing with motor pinions in steel
- Available with cover / page 13
- Motor pinion N° 4230 - 50 / page 13

Engranaje de reducción Junior

- Modelo reforzado, para torsión optimal
- Ejes en metal duro
- Soporte y árbol inducido en acero inoxidable templado
- Rueda de engrane en acero
- Disponible con carcasa / pagina 13
- Piñón del motor N° 4230 - 50 / pagina 13

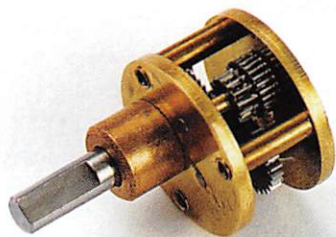
Axial load, Carga axial: 30 N max.
 Angular backlash, Juego angular: 1°
 Dimensions in mm / Medida en mm



Order N° N° de pedido	Ratio Transmisión	A	B	Sense of rotation Dirección de rotac.
4230.Jun. 6	6 :1	37.5	12.5	=
4230.Jun.10	10 :1	37.5	12.5	=
4230.Jun.18	18 :1	40.0	15.0	≠
4230.Jun .30	30 :1	40.0	15.0	≠
4230.Jun. 60	60 :1	42.5	17.5	=
4230.Jun.100	100 :1	42.5	17.5	=
4230.Jun. 200	200 :1	45.0	20.0	≠
4230.Jun. 500	500 :1	47.5	22.5	=
4230.Jun .900	900 :1	47.5	22.5	=

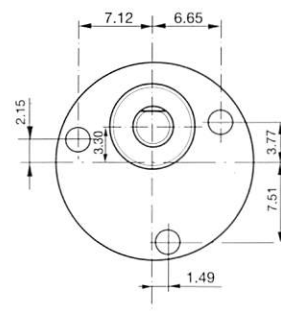
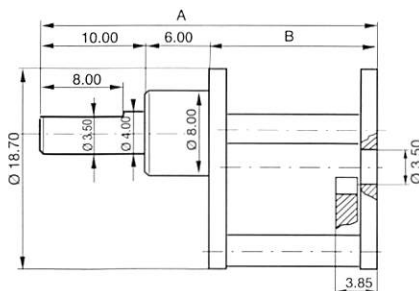
Gearbox 2020 A

Engranaje de reducción 2020 A



- Max. axial load 20 N at 5 mm from bearing
- Input RPM 5000 max. recommended
- Possible motor shaft up to Ø 2 mm

- Carga radial max. 20 N a 5 mm del soporte
- Velocidad de entrada aconsejada max. 5000 t/min
- Eje motor de medida Ø 2 mm posible

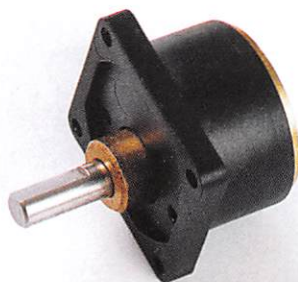


Axial load, Carga axial: 10 N max.
Dimensions in mm / Medida en mm

Order N° N° de pedido	Maximum torque Par de torsión max.	Ratio Transmisión	A	B	Sense of rotation Dirección de rotac.
2020 A. 8	40	8 :1	25.30	9.30	=
2020 A. 16	65	16 :1	27.02	11.02	≠
2020 A. 24	65	24 :1	27.02	11.02	≠
2020 A. 48	80	48 :1	28.69	12.69	=
2020 A. 72	80	72 :1	28.69	12.69	=
2020 A. 144	100	144 :1	30.35	14.35	≠
2020 A. 360	130	360 :1	32.01	16.01	=
2020 A. 648	130 mNm	648 :1	32.01	16.01	=

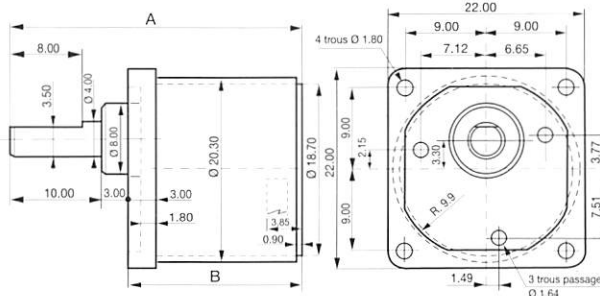
**Gearbox 2020 A
+ cover**

**Engranaje de reducción 2020 A
+ Carcasa**



- Max. axial load 20N at 5 mm from bearing
- Input RPM 5000 max. recommended
- Possible motor shaft up to Ø 2 mm

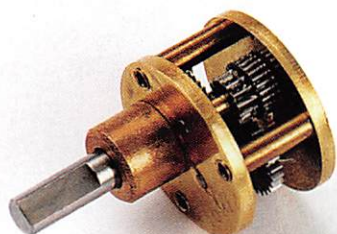
- Carga radial max. 20 N a 5 mm del soporte
- Velocidad de entrada aconsejada max 5000 t/min
- Eje motor de medida posible hasta Ø 2 mm



Axial load, Carga axial : 10 N max.
Dimensions in mm / Medida en mm

Order N° N° de pedido	Maximum torque Par de torsión max.	Ratio Transmisión	A	B	Sense of rotation Dirección de rotac.
2020 A. 8+C	40	8 :1	25.30	12.30	=
2020 A. 16+C	65	16 :1	27.02	14.02	≠
2020 A. 24+C	65	24 :1	27.02	14.02	≠
2020 A. 48+C	80	48 :1	28.69	15.69	=
2020 A. 72+C	80	72 :1	28.69	15.69	=
2020 A.144+C	100	144 :1	30.35	17.35	≠
2020 A.360+C	130	360 :1	32.01	19.01	=
2020 A.648+C	130mNm	648 :1	32.01	19.01	=

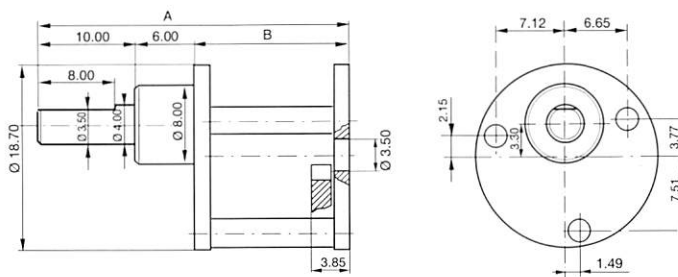
Gearbox 2020 B



- Max. axial load: 20 N at 5 mm from bearing
- Input RPM 5000 max. recommended
- Possible motor shaft up to Ø 1.5 mm

Engranaje de reducción 2020 B

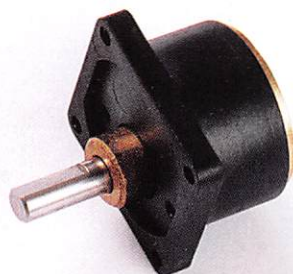
- Carga radiale max. 20 N a 5 mm del soporte
- Velocidad de entrada aconsejada max. 5000 t/min
- Eje motor de medida Ø 1.5 mm posible



Axial load, Carga axial: 10 N max.
Dimensions in mm / Medida en mm

Order N° N° de pedido	Maximum torque Par de torsión max.	Ratio Transmisión	A	B	Sense of rotation Dirección de rotac.
2020 B. 8	40	8.33:1	25.30	9.30	=
2020 B.16	65	16.66:1	27.02	11.02	≠
2020 B. 25	65	25 :1	27.02	11.02	≠
2020 B. 50	80	50 :1	28.69	12.69	=
2020 B. 75	80	75 :1	28.69	12.69	=
2020 B. 150	100	150 :1	30.35	14.35	≠
2020 B. 375	130	375 :1	32.01	16.01	=
2020 B. 675	130 mNm	675 :1	32.01	16.01	=

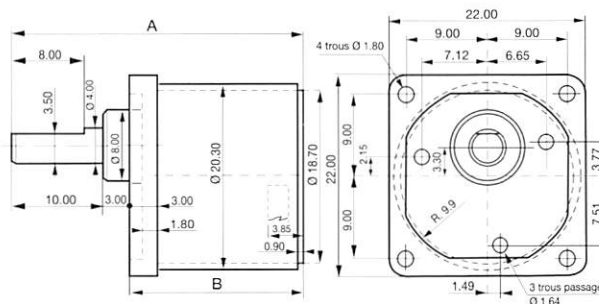
Gearbox 2020 B + cover



- Max. axial load: 20 N at 5 mm from bearing
- Input RPM 5000 max. recommended
- Possible motor shaft up to Ø 1.5 mm

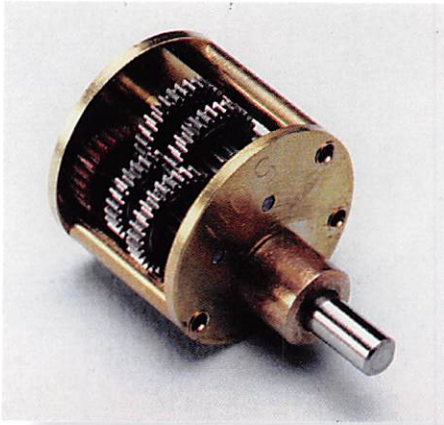
Engranaje de reducción 2020 B + Carcasa

- Carga radiale max. 20 N a 5 mm del soporte
- Velocidad de entrada aconsejada max. 5000 t/min
- Eje motor de medida Ø 1.5 mm posible



Axial load, carga axial: 10 N max.
Dimensions in mm / Medida en mm

Order N° N° de pedido	Maximum torque Par de torsión max.	Ratio Transmisión	A	B	Sense of rotation Dirección de rotac.
2020 B 8+C	40	8.33 :1	25.30	12.30	=
2020 B16+C	65	16.66 :1	27.02	14.02	≠
2020 B 25+C	65	25 :1	27.02	14.02	≠
2020 B 50+C	80	50 :1	28.69	15.69	=
2020 B 75+C	80	75 :1	28.69	15.69	=
2020 B150+C	100	150 :1	30.35	17.35	≠
2020 B 375+C	130	375 :1	32.01	19.01	=
2020 B 675+C	130 mNm	675 :1	32.01	19.01	=

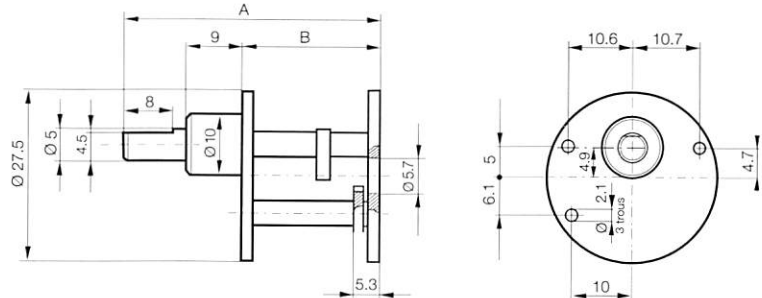


Gearbox 100.02

- Available with cover / page 13
- Motor pinion N° 100.02.038 / page 13

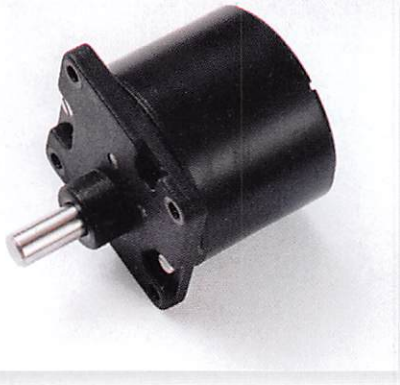
Engranaje de reducción 100.02

- Disponible con carcasa / pagina 13
- Piñón del motor N° 100.02.038 / pagina 13



Axial load, Carga axial: 15 N max.
 Angular backlash, Juego angular: 1°
 Dimensions in mm / Medida en mm

Order N° N° de pedido	Maximum torque Par de torsión max.	Ratio Transmisión	A	B	Sense of rotation Dirección de rotac.
100.02. 15	0.07	15 :1	34	15.0	≠
100.02. 30	0.07	30 :1	34	15.0	≠
100.02. 60	0.1	60 :1	36.5	17.5	=
100.02. 100	0.1	100 :1	36.5	17.5	=
100.02. 200	0.2	200 :1	41.5	22.5	≠
100.02. 500	0.2 Nm	500 :1	41.5	22.5	=

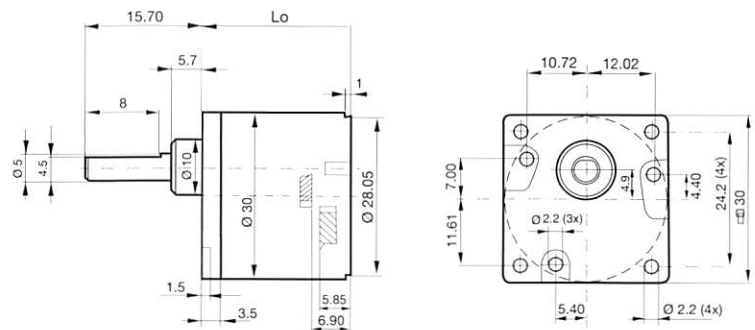


Gearbox 3031

- Plastic version of N° 100.02(Delrin), ultra-violet proof
- Working temperature -25°C to + 70°C
- Motor pinion N° 100.02.038 / Page 13

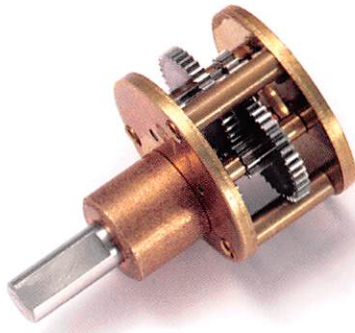
Engranaje de reducción 3031

- Modelo plástico (Delrin) del 100.02, protegido ultra-violeta
- Temperatura de utilización de -25° a +70° C
- Piñón del motor N° 100.02.038 / pagina 13



Axial load, Carga axial: 15 N max.
 Angular backlash, Juego angular: 1°
 Dimensions in mm / Medida en mm

Order N° N° de pedido	Maximum torque Par de torsión max.	Ratio Transmisión	Lo	Sense of rotation Dirección de rotac.
3031. 15	0.07	15 :1	19.30	≠
3031. 30	0.07	30 :1	19.30	≠
3031. 60	0.1	60 :1	21.80	=
3031. 100	0.1	100 :1	21.80	=
3031. 200	0.2	200 :1	26.80	≠
3031. 500	0.2 Nm	500 :1	26.80	=

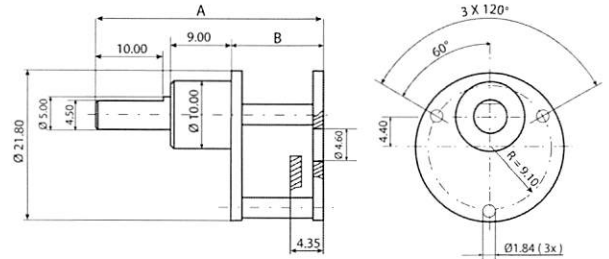


Gearbox 2400

- Available with cover, page 13
- Motor pinion N° 2400.01
- Input RPM: 7000
- Possible motor shaft up to Ø 2 mm

Engranaje de reducción 2400

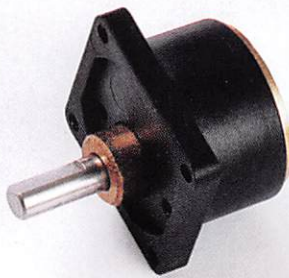
- Disponible con carcasa, pagina 13
- Motor piñón No 2400.01
- Velocidad de entrada: 7000t/min.
- Eje motor de medida hasta Ø 2 mm



Charge axiale, Axial load, Achsiallast : 13 N max.
Angular backlash, Juego angular: 0.7°

Dimensions in mm / Medida en mm

Order N° N° de pedido	Maximum torque Par de torsión max.	Ratio Transmisión	A	B	Sense of rotation Dirección de rotac.
2400.7	0.08	7.2 : 1	28.46	8.55	=
2400.29	0.1	28.8 : 1	31.58	11.67	≠
2400.57	0.12	57.16 : 1	33.71	13.8	=
2400.15	0.12	115.2 : 1	33.71	13.8	=
2400.28	0.14	228.6 : 1	35.83	15.92	≠
2400.365	0.14	364.8 : 1	35.83	15.92	≠
2400.460	0.14	460.8 : 1	35.83	15.92	≠
2400.573	0.16	573 : 1	37.96	18.05	=
2400.914	0.16	914.5 : 1	37.96	18.05	=
2400.1843	0.16 Nm	1843 : 1	37.96	18.05	=

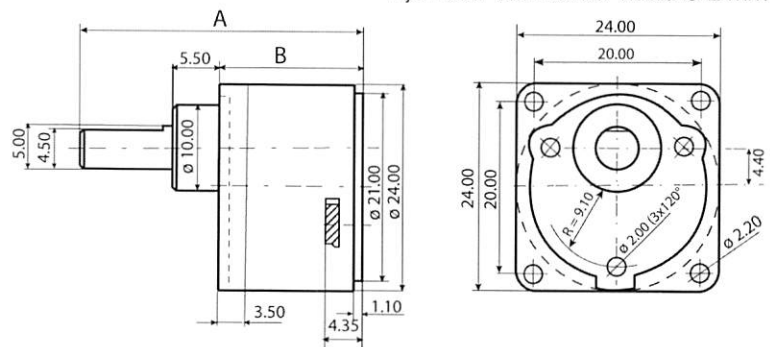


Gearbox 2400 + cover

- Motor pinion N° 2400.01
- Input RPM: 7000
- Possible motor shaft up to Ø 2 mm

Engranaje de reducción 2400 + carcasa

- Motor piñón No 2400.01
- Velocidad de entrada: 7000t/min.
- Eje motor de medida hasta Ø 2 mm



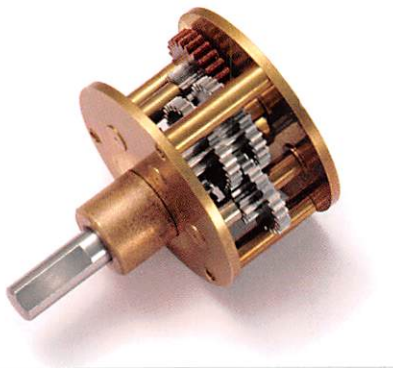
Charge axiale, Axial load, Achsiallast : 13 N max.
Angular backlash, Juego angular: 0.7°

Dimensions in mm / Medida en mm

Order N° N° de pedido	Maximum torque Par de torsión max.	Ratio Transmisión	A	B	Sense of rotation Dirección de rotac.
2400.7	0.08	7.2 : 1	28.46	12.03	=
2400.29	0.1	28.8 : 1	31.58	15.15	≠
2400.57	0.12	57.16 : 1	33.71	17.28	=
2400.15	0.12	115.2 : 1	33.71	17.28	=
2400.28	0.14	228.6 : 1	35.83	19.4	≠
2400.365	0.14	364.8 : 1	35.83	19.4	≠
2400.460	0.14	460.8 : 1	35.83	19.4	≠
2400.573	0.16	573 : 1	37.96	21.53	=
2400.914	0.16	914.5 : 1	37.96	21.53	=
2400.1843	0.16 Nm	1843 : 1	37.96	21.53	=

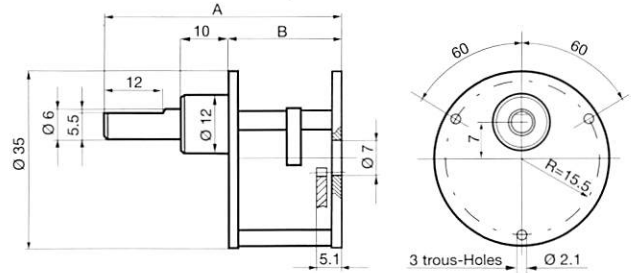
Gearbox 7230

Engranaje de reducción 7230



- Available with cover, page 13
- Motor pinion N° 4230 - 50, page 13
- The advantage is a much finer functioning.
- Some parts in rotation have relative speeds adapted to other parts in rotation.

- Disponible con carcassa, pagina 13
- Piñón del motor No 4230- 50, pag, 13
- La ventaja es un funcionamiento mucho mas moderado. Ciertas partes en rotacion tienen velocidades relativas a otras partes en rotacion.



Charge axiale, Axial load, Achsiallast: 35 N max.
 Jeu angulaire, Angular backlash, Getriebespiel: <1°

Dimensions in mm / Medida en mm

Order N° N° de pedido	Maximum torque Par de torsión max.	Ratio Transmisión	A	B	Sense of rotation Dirección de rotac.
7230.6	0.1	6 : 1	37.5	12.5	=
7230.10	0.1	10 : 1	37.5	12.5	=
7230.18	0.2	18 : 1	40.0	15.0	≠
7230.24	0.2	24 : 1	40.0	15.0	≠
7230.30	0.2	30 : 1	40.0	15.0	≠
7230.60	0.3	60 : 1	42.5	17.5	=
7230.100	0.6	100 : 1	45.0	17.5	=
7230.200	0.6	200 : 1	45.0	20.0	≠
7230.500	0.6	500 : 1	47.5	22.5	=
7230.900	0.6 Nm	900 : 1	47.5	22.5	=

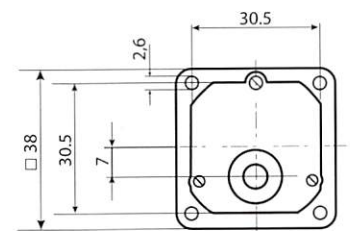
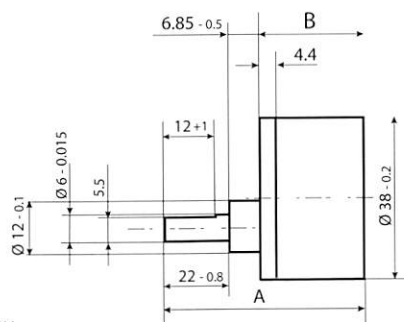
Gearbox 7230 + cover

Engranaje de reducción 7230 + carcasa



- Motor pinion N° 4230.50, page 13

- Piñón del motor N° 4230.50, seite 13



Charge axiale, Axial load, Achsiallast: 35 N max.
 Jeu angulaire, Angular backlash, Getriebespiel: <1°

Dimensions in mm / Medida en mm

Order N° N° de pedido	Maximum torque Par de torsión max.	Ratio Transmisión	A	B	Sense of rotation Dirección de rotac.
7230.6	0.1	6 : 1	37.5	16	=
7230.10	0.1	10 : 1	37.5	16	=
7230.18	0.2	18 : 1	40.0	18.5	≠
7230.24	0.2	24 : 1	40.0	18.5	≠
7230.30	0.2	30 : 1	40.0	18.5	≠
7230.60	0.3	60 : 1	42.5	21	=
7230.100	0.6	100 : 1	45.0	21	=
7230.200	0.6	200 : 1	45.0	23.5	≠
7230.500	0.6	500 : 1	47.5	26	=
7230.900	0.6 Nm	900 : 1	47.5	26	=