

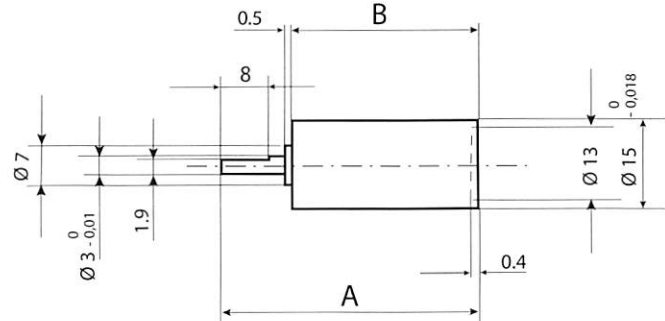


Gearbox 1530
Planetary Gear System
Full metal

Outer diameter 15 mm
Motor pignon No 1530.3 ou 1530.4

Engranaje de reducció
1530 Engrenaje plan
todo en metal

Diametro exterior 15 mm
Piñones del motor N° 1530.3 ou 1530.4



Axial load, Carga axial: 30 N max.:10 N max.
Angular backlash, Juego angular: 0.7°

Dimensions in mm / Medida en mm

Order N° / Pinion N° de pedido / Piñón	Maximum torque Par de torsión max.	Ratio Transmisión	A	B	Sense of rotation Dirección de rotac.
1530.9 / 4	0.3	9 :1	33.1	21.9	=
1530.15 / 3	0.3	15 :1	33.1	21.9	=
1530.25 / 3	0.3	25 :1	33.1	21.9	=
1530.81 / 4	0.5	81 :1	42.8	31.6	=
1530.135 / 3	0.5	135 :1	42.8	31.6	=
1530.225 / 3	0.5	225 :1	42.8	31.6	=
1530.375 / 3	0.5	375 :1	42.8	31.6	=
1530.625 / 3	0.5 Nm	625 :1	42.8	31.6	=

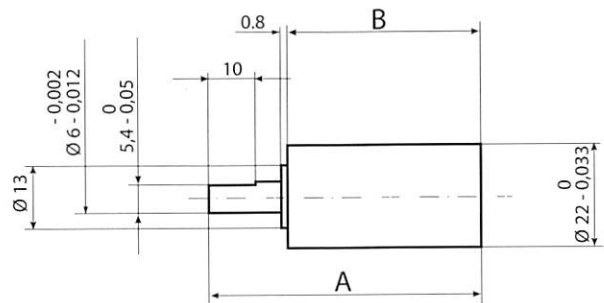


Gearbox 2230
Planetary Gear System
Full metal

Outer diameter 22 mm
Input RPM: 7000

Engranaje de reducció
2230 Engrenaje plan
Detodo metal

Piñones del motor 2230.310 ou 2230.309
Velocida de entrada: 7000 t/min.



Charge axiale, Achsiplast - 10 N max.
Jeu angulaire, Getriebespiel: 0.70° maxio

Dimensions in mm / Medida en mm

Order N° / Pinion N° de pedido / Piñón	Maximum torque Par de torsión max.	Ratio Transmisión	A	B	Sense of rotation Dirección de rotac.
2230.9 / 309	1.5	9.68 :1	44.3	27.6	=
2230.15 / 310	1.5	14.9 :1	44.3	27.6	=
2230.23 / 310	1.5	23 :1	44.3	27.6	=
2230.94 / 309	2	93.7 :1	58.1	41.4	=
2230.144 / 310	2	144 :1	58.1	41.4	=
2230.223 / 310	2	223 :1	58.1	41.4	=
2230.344 / 310	2	344 :1	58.1	41.4	=
2230.530 / 310	2 Nm	530 :1	58.1	41.4	=