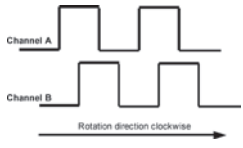
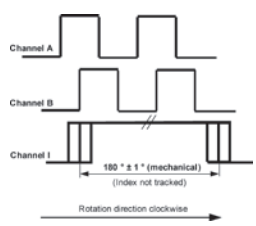


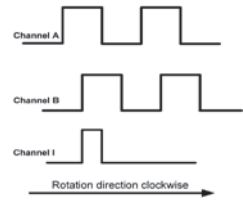
Encoder



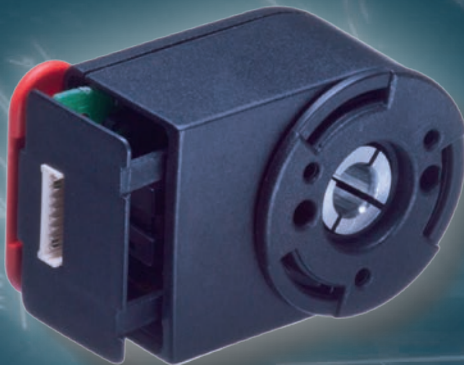
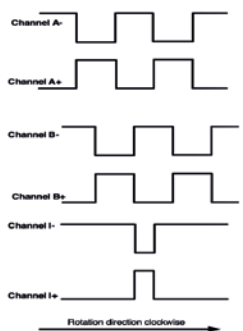
Encoder ME16



Encoder ME22



Encoder MEC22



Encoder AE30

Optical Encoder	Optischer Encoder		
Diameter x Length	Durchmesser x Länge	d _{mr} x l / mm	
Width x Length x Height	Breite x Länge x Höhe	b x l x h / mm	

Electrical connection	Elektrischer Anschluss		
No. of counts per rotation	Impulszahl pro Umdrehung	Z / cpr	
Output signal	Ausgangssignal		

Output option	Ausgangsart		
Operating temperature max.	Betriebstemperatur max.		
Supply voltage	Versorgungsspannung	V _{cc} / V	
Supply current	Stromaufnahme	I _{cc} / mA	
Supply current / push-pull	Stromaufnahme / Push-Pull	I _{cc} / mA	
Supply current / line driver	Stromaufnahme / Line Driver	I _{cc} / mA	
Output voltage	Ausgangsspannung	V _o / V	
Load capacitance (2.7 kΩ)	Lastkapazität (2.7 kΩ)	C _L / pF	
Load capacitance (3.3 kΩ)	Lastkapazität (3.3 kΩ)	C _L / pF	

Channel A and B	A und B Kanal		
High level output voltage	Ausgangsspannung High Pegel	V _{oh} / V	
Low level output voltage	Ausgangsspannung Low Pegel	V _{ol} / V	
Rise time	Anstiegszeit	T _r / ns	
Fall time	Fallzeit	T _f / ns	
Output current per channel	Ausgangsstrom pro Kanal	I _{out} / mA	

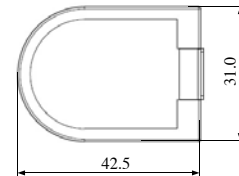
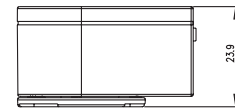
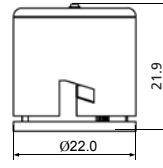
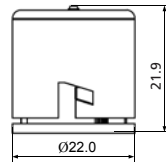
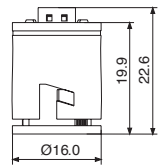
Index Channel	Index Kanal		
High level output voltage	Ausgangsspannung High Pegel	V _{oh} / V	
Level output voltage	Ausgangsspannung Low Pegel	V _{ol} / V	
Rise time	Anstiegszeit	T _r / μs	
Fall time	Fallzeit	T _f / μs	
Output current	Ausgangsstrom	I _{out} / mA	

Push-pull option	Push-Pull Option		
High level output voltage	Ausgangsspannung High Pegel	V _{oh} / V	
Low level output voltage	Ausgangsspannung Low Pegel	V _{ol} / V	
Rise time	Anstiegszeit	T _r / ms	
Fall time	Fallzeit	T _f / ms	
Output current per channel	Ausgangsstrom pro Kanal	I _{out} / mA	

Line driver option	Line Driver Option		
High level output voltage	Ausgangsspannung High Pegel	V _{oh} / V	
Low level output voltage	Ausgangsspannung Low Pegel	V _{ol} / V	
Rise time	Anstiegszeit	T _r / ms	
Fall time	Fallzeit	T _f / ms	
Output current per channel	Ausgangsstrom pro Kanal	I _{out} / mA	
Count frequency	Zählfrequenz	kHz	
Pulse width error	Impulsweitenfehler	ΔΠ / °e	
Phase error	Phasenfehler	Δφ / °e	
Position error	Lagefehler	ΔΘ / °m	

ME16 / ME22 / MEC22 / AE30

ME16	ME22	MEC22	AE30
16 x 22.6	22 x 21.9	22 x 21.9	31.0 x 42.5 x 23.9



Molex connector / Stecker Contact / Kontakte 4 x 50079-800 Housing / Gehäuse 1 x 51021-0400 cable output only on request Kabelausgang nur auf Anfrage	Molex connector / Stecker Contact / Kontakte 5 x 50079-800 Housing / Gehäuse 1 x 51021-0500 cable output only on request Kabelausgang nur auf Anfrage	Molex connector / Stecker Contact / Kontakte 5 x 50079-800 Housing / Gehäuse 1 x 51021-0500 cable output only on request Kabelausgang nur auf Anfrage	Wennmacher connector / Stecker Contact / Kontakte 8 x CX-TI25F Housing / Gehäuse 1 x CX-H-125-8
75 up to / bis 230	1 up to / bis 360	500 up to / bis 2048	100 up to / bis 1024
A / B 2 square outputs / Rechteckimpulse 90° phase shifted / Phasenversatz TTL compatible / -kompatibel quadrature possible / Quadratur möglich	A / B / I 3 square outputs / Rechteckimpulse 90° phase shifted / Phasenversatz TTL compatible / -kompatibel quadrature possible / Quadratur möglich	A / B / I 3 square outputs / Rechteckimpulse 90° phase shifted / Phasenversatz TTL compatible / -kompatibel quadrature possible / Quadratur möglich	A(+/-) / B(+/-) / I (+/-) 3 square outputs / Rechteckimpulse 90° phase shifted / Phasenversatz TTL compatible / -kompatibel quadrature possible / Quadratur möglich

	Pull-up / Push-pull / Line Driver	Pull-up	Pull-up / Push-pull / Line Driver
-20 up to / bis 85°C	-20 up to / bis 85°C	-20 up to / bis 85°C	-40 up to / bis 100°C
typ. 5 / -0.5 up to / bis 7	typ. 5 / -0.5 up to / bis 7	typ. 5 / -0.5 up to / bis 7	typ. 5 / -0.5 up to / bis 7
typ. 15 / max. 18	typ. 15 / max. 38	typ. 15	typ. 17 / max. 85
	max. 100		max. 150
	max. 65		max. 88
max. V _{cc}	max. V _{cc}	max. V _{cc}	max. V _{cc}
100	100	100	100

min. 2.4	min. 2.4	min. 2.4	min. 2.4
max. 0.4	max. 0.4	max. 0.4	max. 0.4
typ. 500	typ. 500	typ. < 100	typ. 200
typ. 100	typ. 100	typ. < 100	typ. 50
max. 8	max. 8	max. 7	max. 8

	min. 2.4	min. 2.4	min. 2.4
	max. 0.4	max. 0.4	max. 0.4
	typ. 7	typ. < 100	typ. 200
	typ. 1.3	typ. < 100	typ. 50
	max. 8	max. 7	max. 8

	min. 3.8		min. 3.8
	max. 0.55		max. 0.55
	typ. 5		typ. 5
	typ. 5		typ. 5
	max. 32		max. 32

	min. 2.5		min. 2.4
	max. 0.5		max. 0.4
	typ. 20		typ. 12
	typ. 20		typ. 12
	max. 50		max. 20
typ. 30 / max. 60	typ. 30 / max. 60	max. 60 for / bei 500 / 512 cpr max. 240 for / bei 2000 / 2048 cpr	max. 100
typ. 15 / max. 75	typ. 15 / max. 75	typ. 25 / max. 50	typ. 7 / max. 30
typ. 8 / max. 60	typ. 8 / max. 60	typ. 21 / max. 45	typ. 2 / max. 15
typ. 0.4 / 0 bis 1.3	typ. 0.4 / 0 bis 1.3		